

2014年12月8日 No. 125

POTENZA 史上最速のストリートラジアル「POTENZA RE-71R」新発売

株式会社ブリヂストンは、サーキット走行などの本格的なスポーツドライビングで性能を発揮、「POTENZA」史上最速を実現した新商品「RE-71R」を2015年2月2日より順次発売します。発売サイズは41サイズです。



今回発売する「RE-71R」は、当社独自技術「アルティメット アイ※」を駆使し、サーキット走行で想定されるタイヤの動きを細部まで計測。この結果を基に、サーキット走行での性能を最大限に発揮すべく、モータースポーツ用タイヤ開発で培った技術により、路面との接地性を高めることでハイグリップを発揮する新開発のゴムを採用しました。このゴムにより路面に吸い付く様にグリップすることが可能となり、従来以上の高いグリップ力を発揮します。

更に路面と接地する面積を最大限確保する新パターンを採用することで、サーキット走行で重視されるドライ路面でのグリップ力、コントロール性を高次元で両立。これにより従来品「RE-11A」と比べ、サーキット走行時の最速ラップタイムにて、1.4%の短縮を実現しています。

当社の「POTENZA」は「POTENZA RE71」が、1986年に国内タイヤメーカーで初めてポルシェ、フェラーリに新車装着されたことをきっかけに、現在はハイパフォーマンスカーのオーナー、スポーツ走行愛好層など多くのお客様にご好評をいただいているスポーツタイヤブランドです。今回の新商品は現在もお客様から愛されている「RE71」の性能、情熱を引き継ぐという意味を込め、「RE-71R (R=Racing)」と名付けています

当社は、「POTENZA」の商品ラインアップを更に充実させることで、「走り」に対する深いこだわりや多様化したニーズにお応えし、より多くのお客様に「POTENZA」をご愛用いただきたいと考えています。

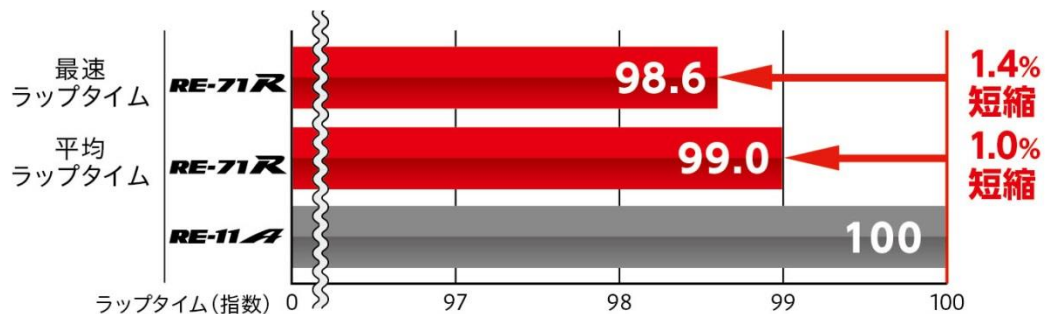
※ 最先端のシミュレーション技術と、踏面部のパタン接地力分布の計測・可視化技術の組み合わせにより、最適なタイヤ設計を実施するブリヂストンの独自技術(特許出願中)

商品の概要は、次のとおりです。

1. 性能評価結果

・ドライサーキットラップタイム比較データ

● ドライサーキットラップタイム比較*

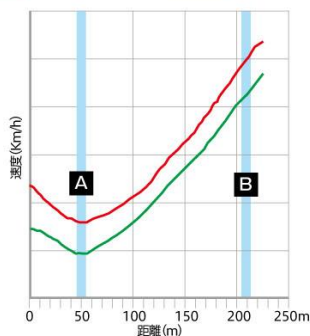


※[テスト条件]タイヤサイズ:215/45R17 91W XL/空気圧:240kPa/試験車両:トヨタ86 DBA-ZN6 2000cc後輪駆動/試験場:筑波サーキットコース2000/ドライバー:当社委託プロドライバー

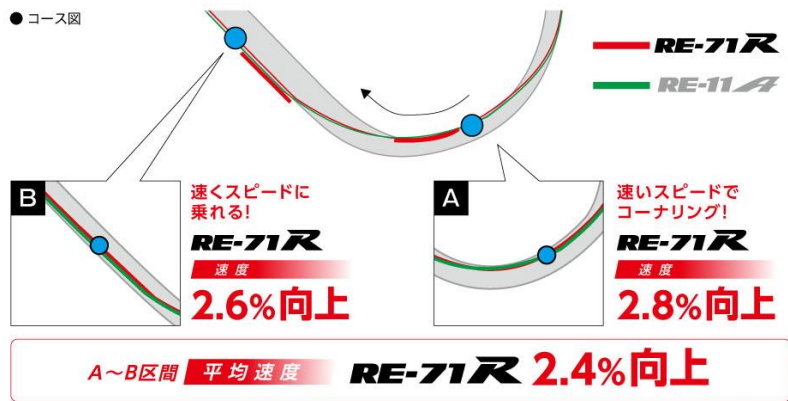
コーナリングスピードの差がラップタイムの差を生んだ CORNERING SPEED

● コーナリングスピード比較*

RE-71R RE-11A



● コース図



※[テスト条件] タイヤサイズ:215/45R17 91W XL/空気圧:240kPa/試験車両:トヨタ86 DBA-ZN6 2000cc 後輪駆動/試験場:筑波サーキットコース2000/ドライバー:当社委託プロドライバー/計測方法:GPSデータ記録装置にて車速及び走行ラインを各5回計測し、最速ラップ同士で比較/A地点の速度:RE-71R 117.9km/h、RE-11A 114.7km/h/B地点の速度:RE-71R 134.5km/h、RE-11A 131.1km/h/A~B区間の平均速度:RE-71R 124.3km/h、RE-11A 121.4km/h

※テスト条件 タイヤサイズ:215/45R17 91W XL /空気圧:240kPa /試験車両:トヨタ 86 DBA-ZN6 2000cc 後輪駆動/
/試験場:筑波サーキット コース 2000/ドライバー:当社委託プロドライバー
/計測方法:GPS データ記録装置にて車速及び走行ラインを各 5 回計測し、最速ラップ同士で比較
/A 地点の速度: RE-71R 117.9 km/h、RE-11A 114.7 km/h
/B 地点の速度: RE-71R 134.5 km/h、RE-11A 131.1km/h
/A~B 区間の平均速度: RE-71R 124.3km/h、RE-11A 121.4 km/h

※上記テスト条件に関するさらに詳細なデータについてはタイヤ公正取引協議会に届けてあります。

※タイヤの表示に関する公正競争規約に定められた試験方法で試験を行っております。

※試験結果はあくまでもテスト値であり運転の仕方によって異なります。

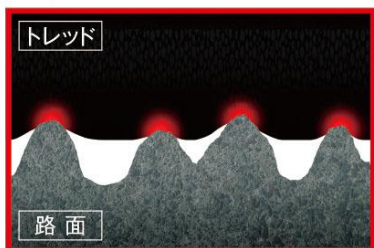
2. 採用技術

路面との接地性を高め、ハイグリップを実現する 「RE-71R専用ハイグリップコンパウンド」

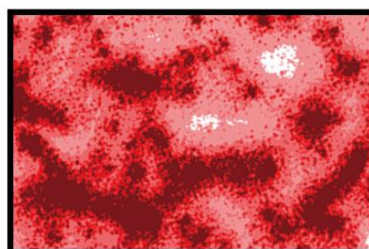
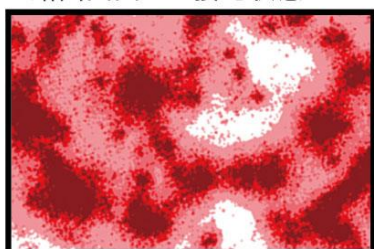
RE-11A

RE-71R

<接地イメージ>



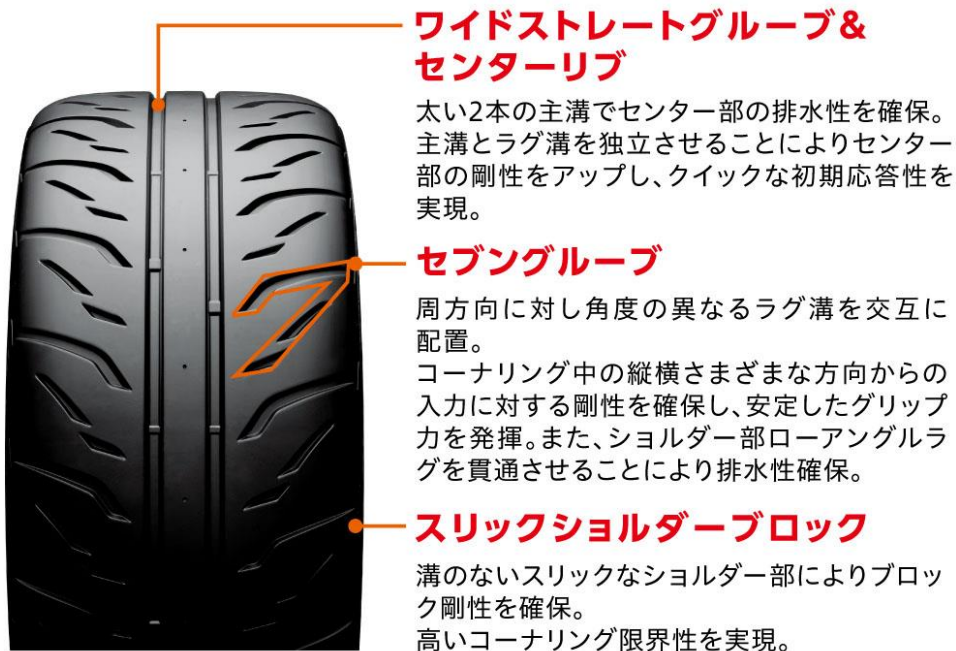
<路面凹凸との接地状態※>



RE-71Rは接地面積が広く、タイヤ全体でしっかり路面をつかむ。

※[テスト条件] タイヤサイズ:265/35R18 97W XL/試験荷重:7.5kN/空気圧:240kPa/試験場所:当社技術センター
室内のタイヤ動的接地面解析装置/試験方法:室内試験機上でタイヤを圧着し、タイヤ接地面に発生する接地状態を計測

ドライラップタイム短縮を可能にするRE-71Rテクノロジー。



※説明のため色をつけて表現していますが、実際には色はついておりません。

3. 発売サイズ

インチ	タイヤサイズ	転がり抵抗係数	ウェット性能
19 インチ	275/35R19 96W	C	b
	255/35R19 96W XL	C	b
	225/35R19 88W XL		
	245/40R19 98W XL	C	b
④ 18 インチ	295/30R18 94W		
	285/30R18 93W		
	275/35R18 95W		
	265/35R18 97W XL	C	b
	255/35R18 94W XL	C	b
	255/40R18 99W XL	C	b
	245/40R18 97W XL	C	b
	235/40R18 95W XL	C	b
	225/40R18 92W XL		
	215/40R18 89W XL		
	245/45R18 100W XL	C	b
	225/45R18 95W XL	C	b
	215/45R18 93W XL	C	b
	225/50R18 95W	C	b
④ ④ 17 インチ	255/40R17 98W XL	C	b
	245/40R17 91W		
	235/40R17 90W		
	215/40R17 83W		
	245/45R17 95W		
	235/45R17 94W		
	225/45R17 94W XL	C	b
	215/45R17 91W XL	C	b
205/45R17 88W XL	C	b	
16 インチ	225/45R16 89W		
	215/45R16 86W		
	205/45R16 87W XL		
	225/50R16 92V		
	205/50R16 87V		
	205/55R16 91V	C	b
	195/55R16 87V		
15 インチ	205/50R15 86V		
	195/50R15 82V		
	165/50R15 73V		
	195/55R15 85V		
	185/55R15 82V		
14 インチ	165/55R14 72V		
	185/60R14 82H		

※④印サイズは4月発売予定です。

	本件に関するお問合せ先
<報道関係>	広報第2課 TEL : 03-6836-3333
<お客様>	お客様相談室 TEL : 0120-39-2936